



การเปลี่ยนแปลงครอบครัวและครัวเรือนไทย

รศ. ดร. ชาย โภธิสิตา

สถาบันวิจัยประชากรและสังคม

มหาวิทยาลัยมหิดล

prcps@mahidol.ac.th

สถาบันวิจัยประชากรและสังคม



การเปลี่ยนแปลงในช่วงเวลา 30-40 ปีที่ผ่านมา

ด้านครอบครัว

- คนไทย ทั้งชายและหญิง เริ่มต้นชีวิตครอบครัว (แต่งงาน) เมื่ออายุสูงขึ้น ขณะที่จำนวนการแต่งงานลดลงอย่างเป็นที่น่าสังเกต
- ชาย-หญิงที่ยังครองโสดมีจำนวนเพิ่มมากขึ้นเรื่อยๆ
- ชีวิตแต่งงานเปราะบางมากขึ้น เห็นได้จากการหย่าร้างที่เพิ่มขึ้นมาตลอด
- สามีภรรยาามีบุตรน้อยลง โดยเฉลี่ยแล้วต่ำกว่าระดับที่จะทดแทนตัวเองได้

ด้านครัวเรือน

- โครงสร้างครัวเรือนเปลี่ยนไป
 - สัดส่วนครัวเรือนเดี่ยวลดลง ขณะที่สัดส่วนครัวเรือนขยายเพิ่มขึ้น
 - การอยู่อาศัยรูปแบบใหม่เพิ่มจำนวนขึ้นช้าๆ แต่ต่อเนื่อง

สถาบันวิจัยประชากรและสังคม



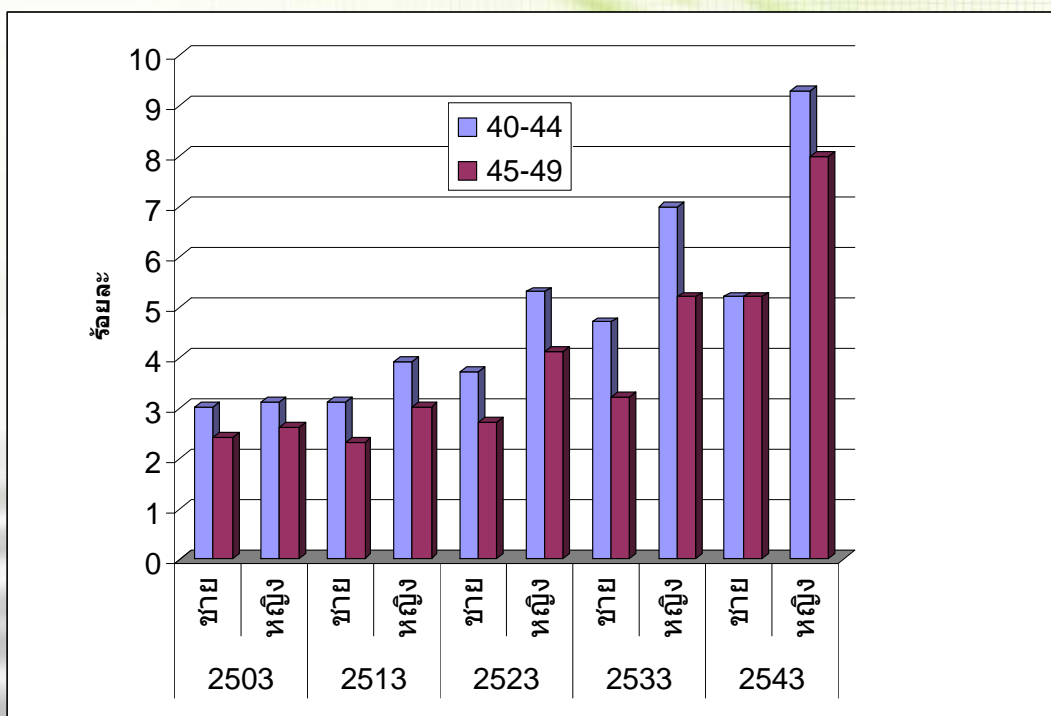
คนไทยเริ่มต้นชีวิตครอบครัวเมื่ออายุสูงขึ้น

ภาค	2503		2513		2523		2533		2543	
	ชาย	หญิง	ชาย	หญิง	ชาย	หญิง	ชาย	หญิง	ชาย	หญิง
ทั่วประเทศ	24.9	22.1	24.7	22	24.9	22.8	26	23.5	27.3	24
กทม.	27.1	23.9	27.5	25	27.8	26.1	29.1	27.2	29.3	27
กลาง	25.5	22.8	26.2	23.5	25.5	23.4	26.7	24.3	27.5	24.3
ใต้	24.9	21.4	24.7	21.4	24.5	22.2	26	23.5	27.1	23.9
เหนือ	24.3	21.2	24.2	21.1	24.3	22	25.4	22.4	27	23.3
อีสาน	24.3	22	23.7	21.3	24	21.7	24.7	22	26.6	22.8

สถาบันวิจัยประชากรและสังคม



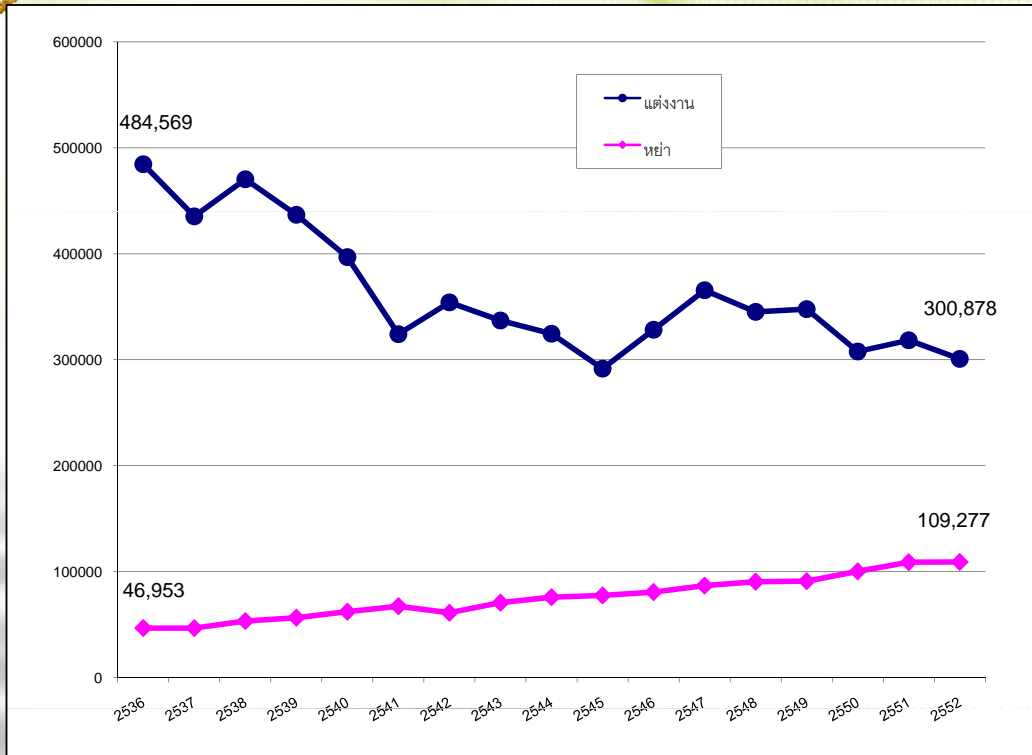
ชาย-หญิง ครองโสดกันมากขึ้น



สถาบันวิจัยประชากรและสังคม



การแต่งงานลดลง แต่การหย่าเพิ่มขึ้น



สถาบันวิจัยประชากรและสังคม



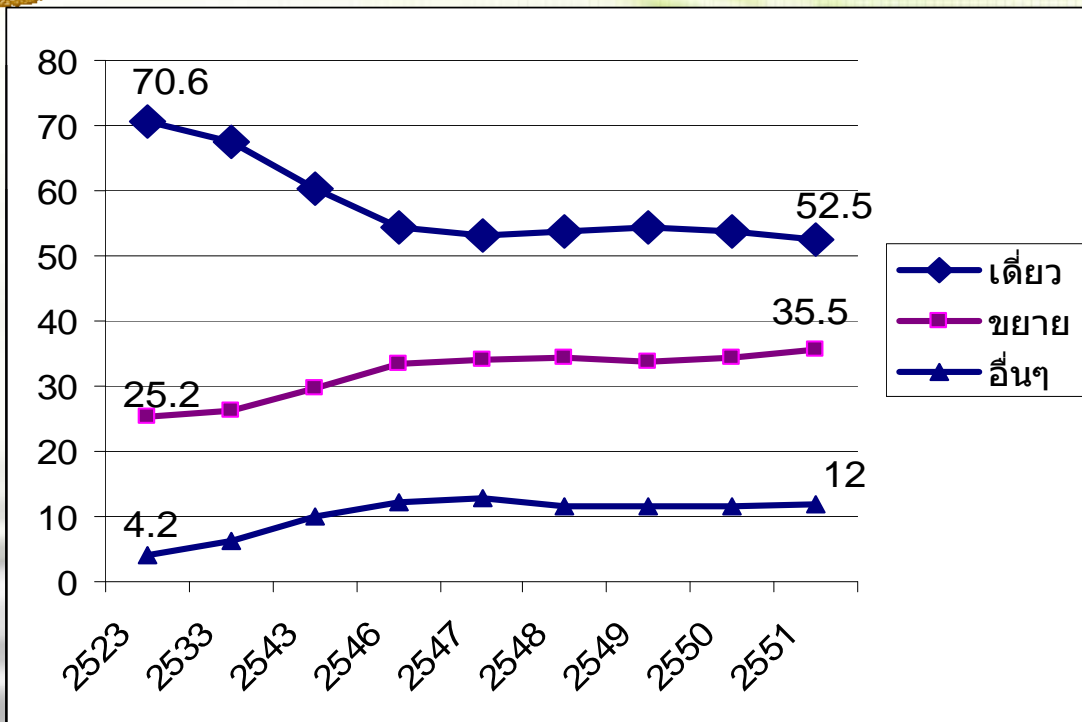
สามีภรรยาที่มีลูกน้อยลง



สถาบันวิจัยประชากรและสังคม



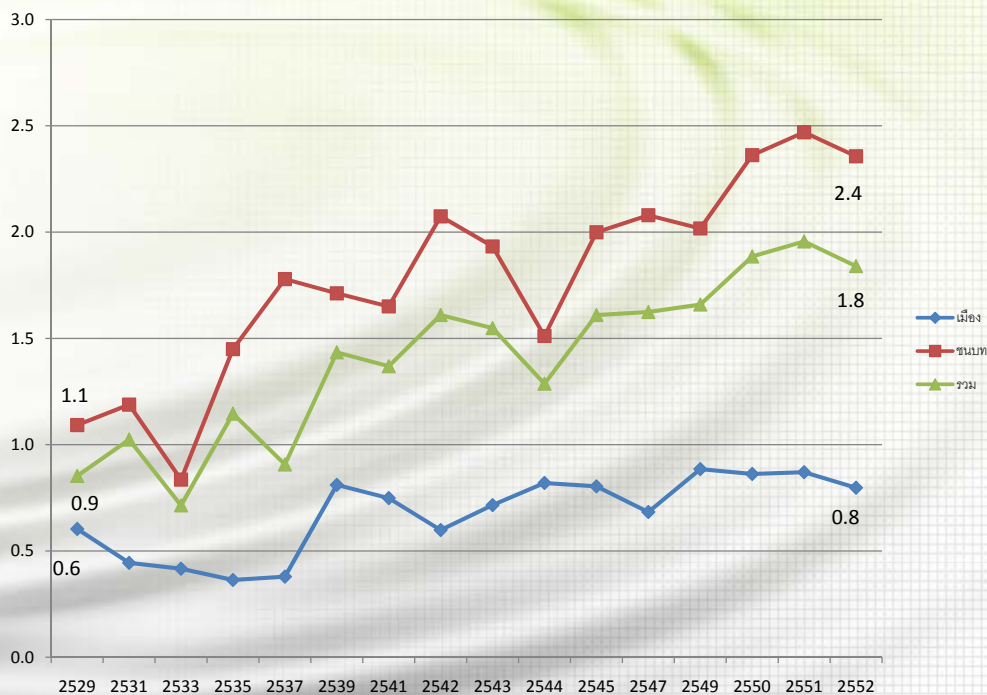
โครงสร้างครัวเรือนเปลี่ยนไปช้าๆ แต่ต่อเนื่อง



สถาบันวิจัยประชากรและสังคม



ครัวเรือนที่มีแต่ผู้สูงอายุกับเด็กเพิ่มขึ้น



สถาบันวิจัยประชากรและสังคม



ครัวเรือนที่มีเฉพาะผู้สูงอายุเพิ่มขึ้น

