

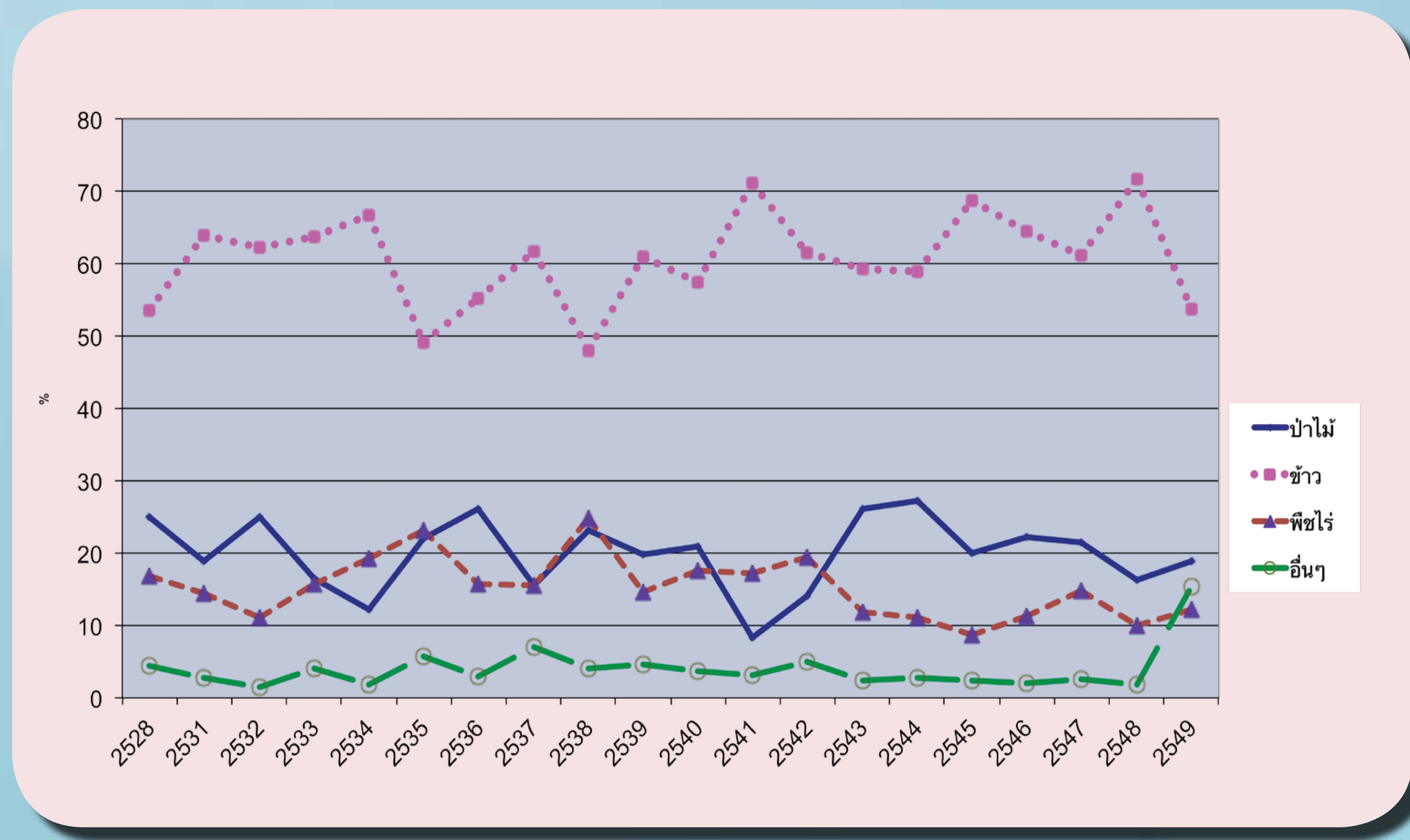
การเปลี่ยนแปลงสิ่งแวดล้อม ประชากรและการใช้ที่ดินในพื้นที่ของภาคตะวันตกและภาคตะวันออกเฉียงเหนือของประเทศไทย : การเปรียบเทียบระหว่างโครงการกาญจนบุรีกับโครงการนางรอง

โยธิน แสงวงศ์
ธีระพงศ์ สันติภาพ
ปิยะวัฒน์ เกตุวงศ์

การเปลี่ยนแปลงสิ่งแวดล้อม ประชากรและการใช้ที่ดินในสองพื้นที่

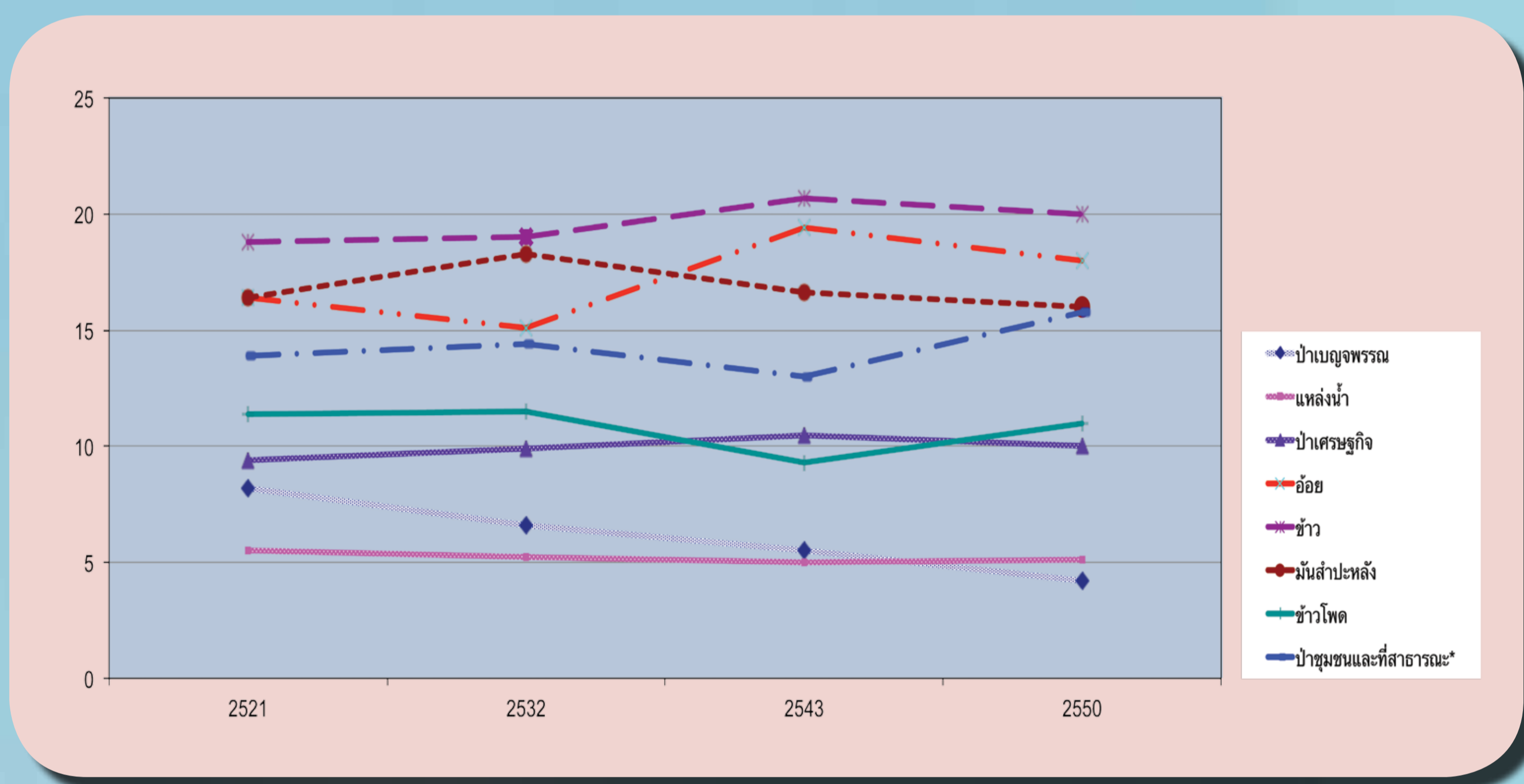
ระหว่างปี พ.ศ. 2504 ถึง พ.ศ. 2510 มีการส่งเสริมให้มีการเปิดป่าทำไม้ในเชิงพาณิชย์ที่คล้ายกับในพื้นที่ของภาคตะวันตก ส่งผลให้พื้นที่ป่าแถบนี้ที่เป็นไม้ยืนต้นขนาดใหญ่ เช่น ไม้ประดู่ ไม้เต็งรัง ไม้แดง ไม้ตะเคียน ฯลฯ ถูกตัดโค่นเพื่อขาย นอกจากนี้ในปี พ.ศ. 2510 เกษตรกรได้เริ่มมีการเพาะปลูกมันสำปะหลัง ข้าวโพดเลี้ยงสัตว์ และอ้อย โดยมีวัตถุประสงค์การผลิตเพื่อจำหน่ายในตลาดร่วมยุโรป ซึ่งได้รับการตอบสนองจากเกษตรกรเป็นอย่างดี ทำให้มีการขยายตัวของพื้นที่เพาะปลูกอย่างรวดเร็ว ยิ่งไปกว่านั้นในปัจจุบันมีการใช้เครื่องจักรทางการเกษตรทดแทนแรงงานที่ย้ายถิ่นจากชนบทสู่เมือง

ร้อยละของการใช้ที่ดินและสิ่งคลุมดินในโครงการนางรอง ระหว่างปี พ.ศ. 2528 - 2549



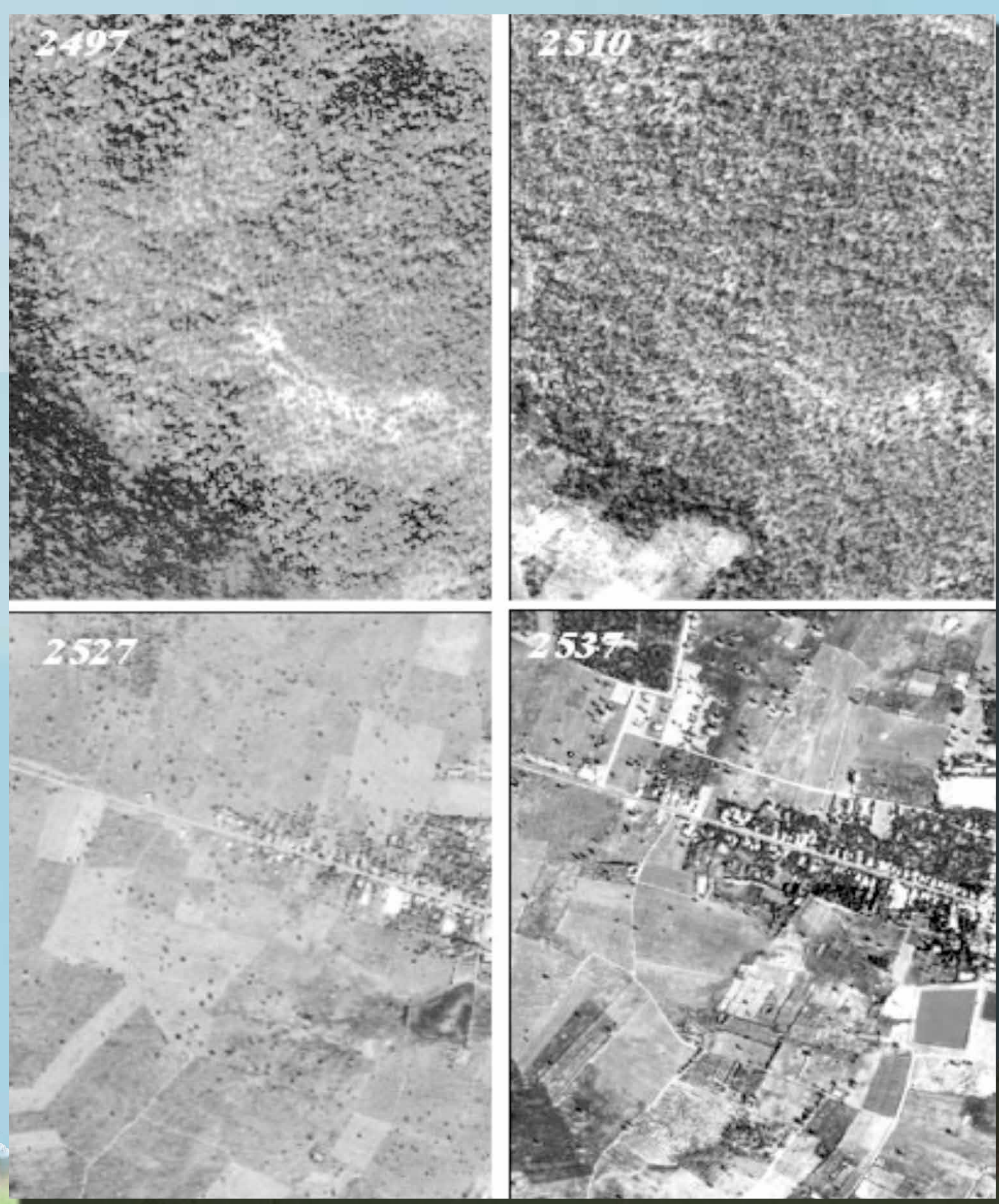
ที่มา: ฐานข้อมูลภูมิสารสนเทศ โครงการนางรอง

ประเภทการใช้ที่ดินและร้อยละของการเปลี่ยนแปลงการใช้ที่ดินในโครงการกาญจนบุรี *รวมทั้ง วัด และโรงเรียน



ที่มา: ฐานข้อมูลภูมิสารสนเทศโครงการกาญจนบุรี

การขยายตัวพื้นที่เพาะปลูกในพื้นที่โครงการนางรอง



ระหว่าง พ.ศ. 2521-2532 พ.ศ. 2532-2543 และ พ.ศ. 2543-2550 ของจังหวัดกาญจนบุรี ที่เห็นการขยายตัวของพื้นที่เพาะปลูกของอำเภอ นางรอง

ที่ในอดีตเป็นพื้นที่ป่า มีความหนาแน่นของป่าไม้ แต่ในเวลาถัดมาได้มีการขยายตัวของเขตพื้นที่เมือง ถนนสายหลัก และสิ่งปลูกสร้างต่างๆ เพราะถือปฏิบัติตามการส่งเสริมที่สนับสนุนโดยนโยบายของรัฐบาล ที่ไม่เพียงแต่จะจัดหาตลาดรับซื้อที่ให้ภาคเอกชนดำเนินการอย่างเข้าถึงในพื้นที่ดังกล่าว ยังก่อตั้งธนาคารเพื่อการเกษตรและสหกรณ์การเกษตร พร้อมกับให้มีการรวมตัวของกลุ่มเกษตรกรในการจัดตั้งสหกรณ์สำหรับเป็นแหล่งสนับสนุนเงินกู้แก่หมู่สมาชิกด้วย

สรุป

เมื่อกล่าวถึงการเปลี่ยนแปลงสิ่งแวดล้อม ประชากรและการใช้ที่ดินจากการเปรียบเทียบระหว่างในพื้นที่ของภาคตะวันตกและภาคตะวันออกเฉียงเหนือที่เน้นการเปรียบเทียบข้อมูลจากโครงการกาญจนบุรีและโครงการนางรองจะเห็นว่านโยบายภาครัฐที่มุ่งให้การส่งเสริมการปลูกพืชเศรษฐกิจเพื่อการส่งออกที่ได้แก่ การมีตลาดทางการเกษตรรองรับสินค้าที่อยู่ใกล้พื้นที่ทั้งสองแห่งไม่ว่าจะเป็นในจังหวัดกาญจนบุรีและโครงการนางรอง ก่อผลในการส่งเสริมให้มีการปลูกพืชทางเศรษฐกิจในลักษณะที่คล้ายกัน การมีตลาดกลางรับซื้อผลผลิตทางการเกษตรที่เป็นวัตถุประสงค์ทำให้เกษตรกรมุ่งการเปลี่ยนแปลงการใช้ที่ดินเพื่อผลผลิตพืชเศรษฐกิจข้างต้นเพื่อการจำหน่าย

