



ความท้าทายในการขจัด การใช้แรงงานเด็กในรูปแบบที่เลวร้าย The Challenge of Eliminating the Worst Forms of Child Labour



ศรินันท์ กิตติสุขสถิต
สถาบันวิจัยประชากรและสังคม มหาวิทยาลัยมหิดล

การประชุมวิชาการประชากรและสังคม 2555
โรงแรมรอยัลริเวอร์ กรุงเทพมหานคร วันที่ 2 กรกฎาคม 2555



เป้าหมายโลก: ขจัดการใช้แรงงานเด็กใน รูปแบบที่เลวร้ายให้หมดสิ้นในปี พ.ศ. 2559

- ปัญหาการใช้แรงงานเด็ก เป็นปัญหาที่ประชาคมโลกให้ความสนใจมากขึ้น และหลังจากที่ องค์การสหประชาชาติได้ประกาศใช้อนุสัญญาสิทธิเด็ก เมื่อปี พ.ศ. 2533 ทำให้เกิดการตื่นตัวเรื่องสิทธิมนุษยชน และมีการต่อต้านการใช้แรงงานเด็กขึ้นทั่วโลก
- องค์การแรงงานระหว่างประเทศ กำหนดเป้าหมายโลกให้มีการดำเนินการขจัดการใช้แรงงานเด็กในรูปแบบที่เลวร้ายให้เสร็จสมบูรณ์และหมดสิ้นไปทั่วโลกใน ปี พ.ศ. 2559



Mahidol University
Wisdom of the Land

การรับรองในที่ประชุมใหญ่ องค์การแรงงานระหว่างประเทศสมัยที่ 87

- ตามการรับรองในที่ประชุมใหญ่องค์การแรงงานระหว่างประเทศสมัยที่ 87 จัดขึ้น ณ นครเจนีวา เมื่อวันที่ 17 มิถุนายน พ.ศ. 2542
- มีข้อเสนอให้นำอนุสัญญาองค์การแรงงานระหว่างประเทศ (International Labour Organisation - ILO) ฉบับที่ 182 ว่าด้วยการห้ามและดำเนินการโดยทันทีเพื่อขจัดรูปแบบที่เลวร้ายที่สุดของการใช้แรงงานเด็ก (The Worst Forms of Child Labour) มาปฏิบัติควบคู่กับข้อเสนอแนะของ ILO ฉบับที่ 190 ที่เป็นแนวทางในการพิจารณาว่างานประเภทใดอาจถือให้เป็นงานอันตราย



Mahidol University
Wisdom of the Land

อนุสัญญาฉบับที่ 182

กำหนดรูปแบบของความเลวร้ายในการใช้แรงงานเด็กที่อายุต่ำกว่า 18 ปีไว้ 4 รูปแบบได้แก่

- (1) การใช้แรงงานเยี่ยงทาสในทุกรูปแบบ อาทิ การค้าหรือลักลอบค้าเด็ก การใช้แรงงานขุดหิน การใช้แรงงานเด็กในลักษณะของไฟร์ติดที่ดิน การบังคับใช้แรงงาน ตลอดจนการจัดการจัดหาเด็กโดยการบีบบังคับเพื่อเป็นกำลังพลแก้ไขความขัดแย้ง
- (2) การใช้ จัดหา หรือเสนอเด็กเพื่อการค้าประเวณี การผลิตสื่อลามกอนาจาร และเพื่อการแสดงลามกอนาจาร
- (3) การใช้ จัดหา หรือเสนอเด็กเพื่อกิจกรรมที่ผิดกฎหมาย โดยเฉพาะการผลิตและการลักลอบค้ายาเสพติด และ
- (4) การทำงานที่โดยลักษณะงาน หรือสภาวะแวดล้อมของงานที่เด็กๆ ทำนั้น มีโอกาสที่จะเป็นอันตรายต่อสุขภาพ ความปลอดภัย และศีลธรรมของเด็ก

(กรมสวัสดิการและคุ้มครองแรงงาน, 2552)



Mahidol University
Wisdom of the Land

นโยบายและแผนระดับชาติเพื่อจัดการใช้แรงงานเด็ก ในรูปแบบที่เลวร้าย ปิงบประมาณ พ.ศ. 2552–2557 (แผน 5 ปี)

ประเทศไทยได้ให้สัตยาบันอนุสัญญาองค์การแรงงานระหว่างประเทศฉบับดังกล่าวฯ โดยเข้าเป็นภาคีอนุสัญญาองค์การแรงงานระหว่างประเทศ เมื่อวันที่ 16 กุมภาพันธ์ 2544

- เป็นผลให้มีพันธะผูกพันที่จะต้องปฏิบัติตามเจตนารมณ์และบทบัญญัติของอนุสัญญาฯ โดยต้องดำเนินการโดยทันที
- คณะรัฐมนตรีได้รับทราบและมีเป้าหมายให้เสร็จสมบูรณ์ภายใน ปี พ.ศ. 2557 รัฐบาล โดยกระทรวงแรงงาน จึงได้จัดทำนโยบายและแผนระดับชาติเพื่อจัดการใช้แรงงานเด็กในรูปแบบที่เลวร้าย ปิงบประมาณ พ.ศ. 2552–2557 (แผน 5 ปี) ตามบทบัญญัติมาตรา 6 ของอนุสัญญาฯ ฉบับที่ 182



Mahidol University
Wisdom of the Land

เด็กทุกคน

หลักการสำคัญของการจัดทำนโยบายและแผนระดับชาติฯ นี้ เพื่อป้องกัน ค้ำครอง ช่วยเหลือ ฟื้นฟู และพัฒนา “เด็ก” โดยไม่เลือกปฏิบัติ และ

การดำเนินการให้คำนึงถึงหลักมนุษยธรรมและหลักสิทธิมนุษยชน

การกระทำผิดใด ๆ ของ “เด็ก” ภายใต้แผนฉบับนี้ในทุกกรณี ให้ถือว่า “เด็กทุกคน” ตกเป็นเหยื่อหรือเป็นผู้ถูกระทำ ซึ่งต้องได้รับความคุ้มครองเป็นอันดับแรก



Mahidol University
Wisdom of the Land

แนวคิดเรื่องการคุ้มครอง การใช้แรงงานเด็ก

แนวคิดเรื่องการคุ้มครองการใช้แรงงานเด็กตามกฎหมาย

- ให้ความสำคัญกับอายุของเด็กที่ถูกจ้างทำงานเป็นสำคัญ
- มีความหมายครอบคลุมการทำงานแลกค่าตอบแทน ของ “เด็กทุกประเภท” โดยไม่ให้ความสำคัญกับสภาพแวดล้อมในการทำงานหรือเงื่อนไขการจ้างงาน

แตกต่างกับแนวคิดเรื่องการใช้แรงงานเด็กในรูปแบบที่เลวร้าย ซึ่งไม่ได้เพียงเน้นที่ “เด็กทุกคน” และ “อายุของเด็กที่ทำงาน” แต่ยังให้ความสนใจสภาพแวดล้อมในการทำงาน เงื่อนไขการจ้างงานที่เลวร้ายและสังคมไม่ยอมรับหรือเพิกเฉยไม่ได้ (รูปแบบที่เลวร้าย)



Mahidol University
Wisdom of the Land

สาระสำคัญที่จะขจัดการใช้แรงงานเด็ก ในรูปแบบที่เลวร้ายให้หมดสิ้นไปในประเทศไทย ในปี พ.ศ. 2557



เด็ก
ทุกคน



อายุ
ของเด็ก
ที่ทำงาน



รูปแบบที่
เลวร้าย 4
รูปแบบ





Mahidol University
Wisdom of the Land

เด็กด้อยโอกาส

บริบทของการใช้แรงงานเด็กในรูปแบบที่เลวร้าย จึงเป็นประเด็นของ

- เด็กถูกละเมิดสิทธิ ถูกกระทำรุนแรง ถูกเอารัดเอาเปรียบ ถูกหลอกลวง และถูกใช้แรงงานอย่างไม่เป็นธรรม
- โดยเฉพาะอย่างยิ่ง เด็กเหล่านี้ไม่สามารถเข้าถึงสิทธิที่ตนพึงมีพึงได้ ที่สำคัญคือ แรงงานเด็กที่เข้าสู่ตลาดแรงงานมักเป็นกลุ่ม “เด็กด้อยโอกาส” ซึ่งหมายถึง เด็กที่ประสบปัญหาความเดือดร้อนและได้รับผลกระทบในด้านเศรษฐกิจ สังคม การศึกษา สาธารณสุข การเมือง วัฒนธรรม ภัยธรรมชาติ และภัยสงคราม เป็นเด็กที่ขาดโอกาสในการเข้าถึงบริการขั้นพื้นฐานของรัฐ เป็นเด็กประสบปัญหาที่ยังไม่มีองค์กรหลักรับผิดชอบ อันจะส่งผลให้ไม่สามารถดำรงชีวิตได้เท่าเทียมกับผู้อื่น อาทิ เป็นกลุ่มเด็กยากจน เด็กเร่ร่อนไร้ที่อยู่อาศัย เด็กที่ไม่มีสถานะทางทะเบียนราษฎร เด็กที่ติดเชื่อเอชไอวีหรือเป็นเอดส์ หรือเด็กที่ถูกทอดทิ้ง ถูกเลือกปฏิบัติ เนื่องจากบิดาและหรือมารดาอยู่ในกลุ่มผู้ติดเชื่อหรือเสียชีวิตด้วยโรคเอดส์ หรือเป็นเด็กพันโทษ

(กระทรวงการพัฒนาสังคมและความมั่นคงของมนุษย์, 2554)



Mahidol University
Wisdom of the Land

เด็กด้อยอำนาจหรือเด็กชายขอบ

- นอกจากนี้ ยังเป็นการใช้แรงงาน “เด็กด้อยอำนาจ” หมายถึง เด็กที่ต้องยอมตกเป็นเบี้ยล่างของคนกลุ่มใหญ่ที่คอยแสวงหาประโยชน์จากการใช้แรงงานเด็กเหล่านี้ ชำร้าย เมื่อเด็กเหล่านี้ไม่มีตำแหน่งแห่งที่ในสังคมด้วยแล้ว ทำให้เด็กเหล่านี้ต้องตกอยู่ในสถานการณ์ที่ถูกขีตวงหรือถูกจำกัดซ้ำแล้วซ้ำเล่า เป็นเด็กชายขอบในพหุมิติ (multiple marginalities)
- และแทบจะกล่าวได้ว่าศักดิ์ศรีของความเป็นมนุษย์ของเด็กเหล่านี้เท่ากับศูนย์

(สุริยา และพัฒนา, 2542)



Mahidol University
Wisdom of the Land

“เด็ก” ตัวชี้วัดผลสำเร็จของการขจัดปัญหาการใช้ แรงงานเด็กในรูปแบบเลวร้ายให้หมดสิ้นไป ในปี พ.ศ. 2557 ในประเทศไทย

การจัดการใช้แรงงาน “เด็ก” ในรูปแบบที่เลวร้ายให้หมดสิ้นไป จึงเป็นประเด็น
ที่มีความละเอียดอ่อนอย่างยิ่ง

- คำว่า “เด็ก” ที่เป็นตัวชี้วัดผลสำเร็จสำคัญของการจัดการใช้แรงงานเด็กนั้น มีความหลากหลาย ต้องทำความเข้าใจหรือให้ความหมายอย่างแน่ชัด เนื่องจากเป็นกลุ่มเป้าหมายสำคัญที่จะแสดงความสำเร็จของการจัดการใช้แรงงาน “เด็ก” ให้หมดสิ้นไปในปีงบประมาณ 2557 หรืออีก 2 ปีข้างหน้า
- มีความสำคัญในการนำไปสู่การกำหนดนโยบาย มาตรการ หรือกลไกเพื่อช่วยเหลือ ส่งเสริม หรือพิทักษ์สิทธิให้ได้อย่างทั่วถึง ต่อเนื่อง และยั่งยืน
- นั้นหมายถึง เด็กทุกคนในประเทศไทยจะได้รับการเคารพในศักดิ์ศรีและสิทธิมนุษยชน ทั้งในด้านเศรษฐกิจ สังคมและวัฒนธรรม สาธารณสุข สิ่งแวดล้อม และกฎหมาย



Mahidol University
Wisdom of the Land

ประเด็นสนใจของบทความ

ความท้าทายที่น่าติดตามของความเป็นไปได้ในการจัดการ
การใช้แรงงาน “เด็ก” ในรูปแบบที่เลวร้าย ถ้าความ
เป็นไปได้ดังกล่าวบรรลุผลสำเร็จตามเป้าหมาย

- จะสามารถสกัดกั้น “เด็กทุกคน” ที่จะเข้าสู่กระบวนการ
เป็นเด็กชายขอบ ขณะเดียวกัน
- ก็เป็นการคุ้มครอง “เด็กทุกคน” ที่เป็นเด็กชายขอบ
ไม่ให้ถูกเอาเปรียบและถูกละเมิดสิทธิในการใช้
แรงงาน
- ซึ่งนับเป็นผลพลอยได้ของการป้องกันและคุ้มครองเด็ก
และแรงงานเด็กทุกคนในประเทศไทย



Mahidol University
Wisdom of the Land

สภาพปัญหาการใช้แรงงานเด็กในประเทศไทย

- เกิดจากการแข่งขันด้านอุตสาหกรรม แรงงานระดับล่างขนาดเล็กมีความต้องการจ้างแรงงานราคาถูก เพราะต้องการลดต้นทุนการผลิต แรงงานเด็กสามารถสนองความต้องการของตลาดแรงงานราคาถูก
- การแก้ไขปัญหาแรงงานเด็กในประเทศไทย ประสบความสำเร็จในระดับหนึ่ง โดยสามารถควบคุมการใช้แรงงานเด็กอายุต่ำกว่า 15 ปี ให้อยู่ในระดับประมาณ ร้อยละ 1 ของกำลังแรงงานทั้งหมด (กระทรวงแรงงาน, 2552)
- นอกจากนี้ เด็กไทยมีโอกาสดำเนินการศึกษาระดับพื้นฐานเพิ่มมากขึ้น ซึ่งเป็นมาตรการหนึ่งในการป้องกันไม่ให้เกิดเข้าสู่ตลาดแรงงานก่อนวัย



Mahidol University
Wisdom of the Land

- อย่างไรก็ตาม ปัญหาการใช้แรงงานเด็กยังคงมีปรากฏอยู่ในสังคมทั่วไป โดยเฉพาะอย่างยิ่ง ปัญหาแรงงานต่างด้าวเด็กที่เข้ามาในประเทศไทยอย่างผิดกฎหมาย พบว่า เด็กกลุ่มนี้ที่อายุต่ำกว่า 15 ปี มีการใช้แรงงานเด็กเพื่อการขอราน และงานเกษตรกรรม การทำงานภายใต้สิ่งแวดล้อมที่เป็นอันตราย การสัมผัสสารเคมี ความสกปรกและชื้นแฉะ การละเมิดทางกาย การถูกกักขัง การละเมิดทางเพศ การถูกข่มขืน (คณะสังคมศาสตร์ มหาวิทยาลัยธรรมศาสตร์, 2549)
- ตกเป็นเหยื่อการค้าประเวณี ถูกบังคับให้เข้าร่วมในกระบวนการค้ายาเสพติด และ ส่งยาเสพติด (คณะกรรมการองค์การแรงงานระหว่างประเทศ, 2543)



Mahidol University
Wisdom of the Land

การติดตามประเมินผล การดำเนินงานตาม นโยบาย และแผนระดับชาติฯ ในครึ่งแผนแรก (ปีงบประมาณ พ.ศ. 2552 – 2554)

พบว่า

ปัญหาการใช้แรงงานเด็กในรูปแบบเยี่ยงทาส (เช่น การซื้อขายเด็ก แรงงานขุดหิน หรือแรงงานถูกบังคับ) ในประเทศไทยมีสถานการณ์ที่ดีขึ้นมากที่สุด

ปัญหาการใช้เด็กเพื่อการค้าประเวณีและการแสดงลามกมีสถานการณ์ที่แย่ลงมากที่สุด

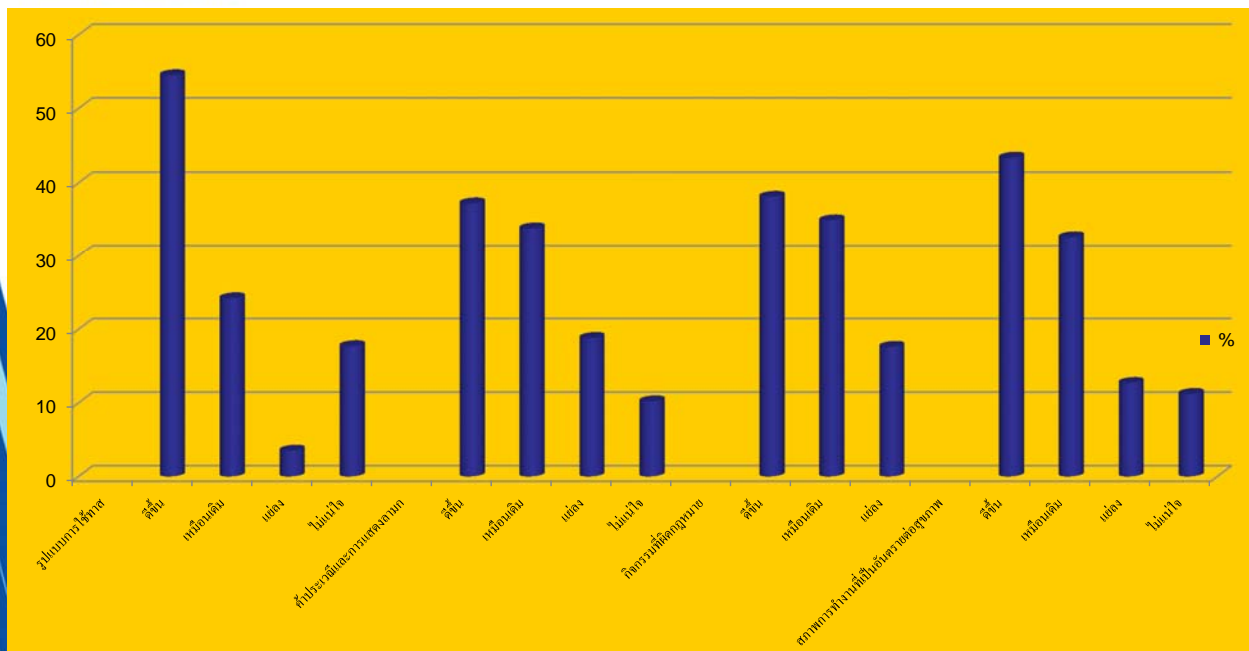
สอดคล้องกับข้อมูลที่ได้จากการสัมภาษณ์ระดับลึกที่ผู้ให้ข้อมูลสำคัญส่วนใหญ่ลงความเห็นว่า ปัญหาการค้าประเวณีและการแสดงลามกและปัญหาการใช้เด็กเพื่อกิจกรรมที่ผิดกฎหมายเป็นปัญหาที่พบเห็นมากขึ้นในสังคมปัจจุบัน ขณะที่ปัญหาการใช้แรงงานเด็กในรูปแบบเยี่ยงทาสเป็นปัญหาที่พบเห็นน้อยลงมาก

(ศิรินันท์ กิตติสุขสถิต และ คณะ, 2554)



Mahidol University
Wisdom of the Land

ความคิดเห็นเกี่ยวกับการแก้ไขปัญหาการใช้แรงงานเด็ก ในรูปแบบที่เลวร้ายในประเทศไทยระหว่างการดำเนินงาน ในครึ่งแผนแรก (ปีงบประมาณ 2552-2554)



ที่มา: ศิรินันท์ กิตติสุขสถิต และ คณะ, 2554



Mahidol University
Wisdom of the Land

ผลการศึกษาโดยใช้การประชุมเพื่อค้นหาอนาคต Future Search Conference

- ปัญหาการขาดแผนปฏิบัติการ
- ปัญหาบุคลากรภายในหน่วยงานที่มีการเปลี่ยนผู้รับผิดชอบหลักอยู่เป็นประจำ ทำให้การปฏิบัติตามนโยบายและแผนฯไม่ต่อเนื่อง หยุดชะงัก
- ปัญหาการดำเนินงานที่ไปสอดคล้องกับผู้ที่มีอิทธิพลต่อการพิจารณาว่าเป็นการใช้แรงงานเด็กในรูปแบบที่เลวร้ายหรือไม่ (เช่น นายจ้างผู้ประกอบการติดสินบนเจ้าพนักงานที่มีอิทธิพลในการพิจารณาหรือตัดสิน เป็นต้น)



Mahidol University
Wisdom of the Land

- ปัญหาสภาพของนโยบายและแผนระดับชาติที่ไม่มีสภาพบังคับ ทำให้ไม่สามารถกระตุ้นให้หน่วยงานต่าง ๆ ดำเนินการให้สอดคล้องโดยตรงกับแผนฯ
- ปัญหา นโยบายและแผนฯ นี้ไม่มีลักษณะเป็นรูปธรรม ทำให้ผู้ปฏิบัติงานไม่สามารถเห็นภาพการดำเนินงานที่ชัดเจน



Mahidol University
Wisdom of the Land

- ปัญหาการบังคับใช้กฎหมาย ซึ่งในนโยบายและแผนระดับชาติฯ มีเกณฑ์ที่เหมาะสมในการคุ้มครองแรงงานเด็กในรูปแบบที่เลวร้าย แต่ไม่มีการกำหนดโทษ โดยในหลักสากลแล้ว เจ้าพนักงานตำรวจจะสอบถามเป็นเบื้องต้นก่อนว่า เด็กได้ถูกบังคับให้ทำงานในรูปแบบที่เลวร้าย หรือโดยสมัครใจ ถ้าเด็กสมัครใจก็จะไม่เข้าเกณฑ์การใช้แรงงานเด็กในรูปแบบที่เลวร้าย



Mahidol University
Wisdom of the Land

ความท้าทายที่จะจัดการใช้แรงงานเด็ก
ในรูปแบบที่เลวร้ายให้หมดสิ้นไปในประเทศไทย
ในปี พ.ศ. 2557

- การใช้แรงงานเด็กในประเทศไทยยังเป็นปัญหาในระดับที่ไม่น่าไว้วางใจ แม้ว่าสถานการณ์การใช้แรงงานเด็กในรูปแบบของการใช้ทาสในประเทศไทยลดน้อยลง แต่สถานการณ์การใช้เด็กเพื่อการค้าประเวณีและการแสดงลามก รวมทั้งการใช้เด็กเพื่อกิจกรรมที่ผิดกฎหมายมีเพิ่มมากยิ่งขึ้น





Mahidol University
Wisdom of the Land

ความท้าทายที่จะจัดการใช้แรงงานเด็ก ในรูปแบบที่เลวร้ายให้หมดสิ้นไปในประเทศไทย ในปี พ.ศ. 2557

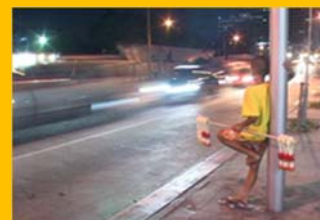
- มีการใช้แรงงานเด็กอายุ 15–17 ปี ในสถานประกอบการลดลงก็ตาม แต่การใช้แรงงานเด็ก โดยเฉพาะแรงงานเด็กต่างด้าวที่ทำงานในภาคเกษตรกรรม ประมง สถานประกอบการขนาดเล็ก และคนรับใช้ในบ้าน ยังคงสูงอยู่
- ที่น่าวิตกคือ การค้ามนุษย์ การค้าประเวณี และการใช้แรงงานเด็กในการขนส่งยาเสพติด ซึ่งเป็นการใช้แรงงานเด็กในรูปแบบที่เลวร้ายยังปรากฏอยู่อย่างต่อเนื่องและมีแนวโน้มที่จะรุนแรงมากขึ้น (นิพนธ์ และคณะ, 2544; ILO, 2005; Okusa, 2008)
- การใช้เด็กเพื่อกิจกรรมที่ผิดกฎหมายมีเพิ่มมากยิ่งขึ้น



Mahidol University
Wisdom of the Land

ความท้าทายที่จะจัดการใช้แรงงานเด็ก ในรูปแบบที่เลวร้ายให้หมดสิ้นไปในประเทศไทย ในปี พ.ศ. 2557

- ปัญหาค่าจำกัดความของการตีความในแต่ละบริบทในแต่ละสังคมที่ส่งผลต่อภาพพจน์และส่วนได้ส่วนเสียทางการค้าของประเทศ
 - ในช่วงปี 2553 กระทรวงแรงงานสหรัฐอเมริกาได้เผยแพร่บัญชีรายชื่อสินค้าที่ผลิตจากแรงงานเด็กและ/หรือแรงงานบังคับ 128 รายการจาก 70 ประเทศ พบรายการสินค้ากุ้งและเสื้อผ้าของไทยในบัญชีนี้ด้วย
 - จากการตรวจสอบของทางการไทยไม่พบว่ามีการใช้แรงงานเด็กในกิจการประเภทดังกล่าว มีเพียงเด็กที่ติดตามพ่อแม่ที่เป็นแรงงานต่างชาติเข้าไปทำงานในโรงงานแกะกุ้งและอาจมีการช่วยเหลือพ่อแม่แกะกุ้งยามว่าง
- (ถ้าไทยถูกจัดอันดับให้เป็น Tier 2 Watch List ติดต่อกัน 2 ปี ไทยก็จะถูกลดระดับไปอยู่ที่ Tier 3 ซึ่งจะส่งผลให้สหรัฐอเมริกาใช้เป็นเหตุผลในการตัดความช่วยเหลือระหว่างประเทศ (คอลัมน์คนแรงงาน, 6 กุมภาพันธ์ 2555))





Mahidol University
Wisdom of the Land

ความท้าทายที่จะบริหารจัดการใช้แรงงานเด็ก ในรูปแบบที่เลวร้ายให้หมดสิ้นไปในประเทศไทย ในปี พ.ศ. 2557

- คำจำกัดความ บริบท และเกณฑ์กำหนดเงื่อนไข มีความสำคัญอย่างยิ่ง เนื่องจากการประเมินจากสถานการณ์อย่างฉาบฉวย การหยิบตัวเลขไปตีความ โดยไม่คำนึงถึงข้อเท็จจริงของบริบท และใช้เกณฑ์หรือเงื่อนไขที่แตกต่างจากข้อเท็จจริง จะทำให้เกิดการตีความผิด ซึ่งส่งผลกระทบต่อประเทศที่เป็นเจ้าของตัวเลข



Mahidol University
Wisdom of the Land

ความท้าทายที่จะบริหารจัดการใช้แรงงานเด็ก ในรูปแบบที่เลวร้ายให้หมดสิ้นไปในประเทศไทย ในปี พ.ศ. 2557

- การกำหนดตัวชี้วัดความสำเร็จต้องมีการนิยามความหมายและการวัดที่ชัดเจน โดยเฉพาะอย่างยิ่ง จำนวนเด็กอายุต่ำกว่า 18 ปีที่เป็นเด็กด้อยโอกาส เป็นเด็กชายขอบ และเป็นเด็กที่กำลังทำงานอยู่นั้น มีอยู่เป็นจำนวนมหาศาลในสังคมไทย เด็กเหล่านี้มีทั้งที่การดำเนินการของนโยบายและแผนระดับชาติฯ ในครึ่งแผนหลังสามารถเข้าถึงได้จากการสำรวจวิจัย สำหรับเด็กที่ไม่สามารถเข้าถึงได้ เนื่องจากเด็กไม่ต้องการเปิดเผยตัวตนเอง เด็กถูกบังคับและกดขี่ข่มเหงไม่ให้เปิดเผยตัว ซึ่งมีแนวโน้มที่จะมีจำนวนมากกว่าเด็กในกลุ่มแรกหลายเท่าตัว เมื่อเปรียบเทียบกับสถานการณ์การจดทะเบียนแรงงานต่างชาติดลบนหนีเข้าเมืองผิดกฎหมายที่ผ่านมา ที่แรงงานจดทะเบียนมีจำนวนน้อยกว่าแรงงานไม่จดทะเบียนหลายเท่า



Mahidol University
Wisdom of the Land

แนวทางสู่ความสำเร็จในการบริหารจัดการใช้แรงงานเด็ก
ในรูปแบบที่เลวร้ายให้หมดสิ้นไปในประเทศไทย
ในปี พ.ศ. 2557

1. ต้องมีการจัดทำระบบฐานข้อมูลในการจัดเก็บข้อมูลของการใช้แรงงานเด็กในแต่ละประเภท โดยคำนึงถึงค่านิยมบริบท และเกณฑ์กำหนด “แรงงานเด็ก” และ “เด็กชายขอบ” มาร่วมในการกำหนดการปฏิบัติ การติดตาม การประเมินผลด้วย เนื่องจากผลสำเร็จของนโยบายและแผนฯ นี้เป็นผลพลอยได้สำคัญที่ทำให้ประเทศไทยสามารถลดจำนวนเด็กชายขอบและทำให้หมดสิ้นไปในปี 2557 ซึ่งนับเป็นความท้าทายอย่างยิ่ง



Mahidol University
Wisdom of the Land

แนวทางสู่ความสำเร็จในการบริหารจัดการใช้แรงงานเด็ก
ในรูปแบบที่เลวร้ายให้หมดสิ้นไปในประเทศไทย
ในปี พ.ศ. 2557

2. ต้องมีการศึกษาวิจัยตัวบทกฎหมายและตราสารที่เกี่ยวข้อง และขยายผลถึงผู้ปฏิบัติที่เกี่ยวข้องกับตัวบทกฎหมายและตราสารต่าง ๆ เพื่อให้เกิดความเข้าใจที่สอดคล้องต้องกัน สามารถบังคับใช้กฎหมายได้อย่างจริงจัง และเหมาะสมกับเจตนาและการกระทำของผู้กระทำความผิดเกี่ยวกับการใช้แรงงานเด็กในรูปแบบที่เลวร้าย
3. ต้องมีการติดตามประเมินผลการปฏิบัติโดยหน่วยงานที่มีมาตรฐานและน่าเชื่อถือ โดยต้องติดตามประเมินผลของการปฏิบัติงานตามแผนในครั้งหลังอย่างสม่ำเสมอ ต่อเนื่อง และจริงจัง รวมทั้งต้องมีการนำเสนอแนะมาปรับใช้ในการดำเนินงานอย่างเป็นรูปธรรมและเข้มงวดอีกด้วย



จบการนำเสนอ